

Accueils de Loisirs

Saint-Martin-Bellevue

Thorens-Glières



VACANCES DE PRINTEMPS

AVRIL

Places limitées

OUVERTURE DES INSCRIPTIONS
DÈS LE LUNDI 13 MARS **8H00***

Toute inscription transmise avant l'horaire ne sera pas prise en compte.



LES ACCUEILS DE LOISIRS

Nos Accueils de Loisirs 3-12 ans sont ouverts à Saint-Martin-Bellevue et Thorens-Glières pendant :

- Les vacances de printemps 11 au 24 avril

Sur les vacances d'automne, nous accueillons vos enfants :

- à Saint-Martin-Bellevue et Thorens-Glières
- à la journée uniquement de 7h30 à 18h30
- 3 jours minimum par semaine
- repas et goûter inclus

En fonction du thème choisi, l'équipe d'animation propose des ateliers de créativité, d'expression corporelle, des jeux collectifs, des sorties à thème, des mini-camps, des veillées, etc. Les enfants partagent ainsi des moments de découvertes, de créations et de loisirs. Le planning d'activités de chaque accueil de loisirs vous sera communiqué par l'intermédiaire des directeurs des accueils de loisirs.



À Saint-Martin-Bellevue

Claudine, Joëlle, Lucy, Lydia, Caroline, Elodie, Justine, Heidi, Aydrey, Marie, Salomé

À Thorens-Glières

Géraldine, Camille, Carmen, Omar, Chloé, Théophile, Maëlle, Armin, Alizé,

Charlotte, Jessica, Céline.

LES ÉQUIPES
D'ANIMATEURS

PROGRAMME DES SORTIES

Susceptible d'être modifié selon les conditions météorologiques et/ou restrictions gouvernementales

Le planning d'activités de chaque accueil de loisirs vous sera communiqué par l'intermédiaire des directeurs des accueils de loisirs.

Thorens-Glières À la découverte du cinéma



SEMAINE 1 : 11 AU 14 AVRIL

Découverte
sculpture récup' et
textile avec l'artiste
Abraham Rodriguez

12 et 13
avr
3-5 ans



12 avr
6-12 ans

Grand jeu avec les
ados 8-12 ans

Veillée

12 avr
3-5 ans

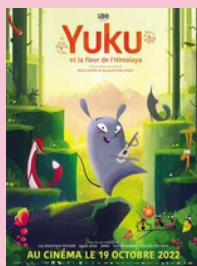
13 avr
6-12 ans



Cinéma
"Titina"

14 avr
3-5 ans

Cinéma
"Yuku et la
fleur de
l'Himalaya"



Tout au long des vacances pour les
6-12 ans : Créé ton propre film !

SEMAINE 2 : 17 AU 21 AVRIL

La ferme des Lamas
reporté au 21/04 en cas de pluie

18 avr
3-5 ans



18 avr
6-12 ans

Veillée

Accrobranche à la forêt
des Dodes (Grand
Bornand)

18 avr
6-12 ans



date à
venir

Musée du cinéma
d'animation à Annecy

Journée Léo
intercentre

19 avr
6-12 ans



20 avr
3-5 ans

Balade et grands jeux
au parc du Vuaz

24/04 : Projection du film des enfants

PROGRAMME DES SORTIES

Susceptible d'être modifié selon les conditions météorologiques et/ou restrictions gouvernementales

Le planning d'activités de chaque accueil de loisirs vous sera communiqué par l'intermédiaire des directeurs des accueils de loisirs.

Saint-Martin-Bellevue

À la découverte des métiers

SEMAINE 1 : 11 AU 14 AVRIL

Découverte de la photographie



12 avr
3-5 ans

13 avr
3-5 ans

Veillée

Visite de la Caserne des pompiers à Épagny



13 avr
6-12 ans

14 avr
6-12 ans

Freestyle Football



14 avr
3-5 ans

Jeux et pique-nique à l'Étang de la Lèche

SEMAINE 2 : 17 AU 21 AVRIL


Découverte éducation canine/ et cyanotype



17 avr
Tous les enfants

17 avr
6-12 ans

Veillée sur le thème du manga avec l'artiste Magali Briglia



Accrobranche à la forêt des Dodes (Grand Bornand)

18 avr
6-12 ans



19 avr
3-5 ans

Musique avec Yoan Diaz

Journée Léo intercentre

19 avr
6-12 ans



20 avr
Tous les enfants

Jeux de société avec les séniors

INFORMATIONS PRATIQUES 2022

➤ Pendant les vacances, vous pouvez contacter :

➤ Pour Saint-Martin-Bellevue : vacances.stmartin-bellevue@commune-filliere.fr

Audrey Ansquer : 06.99.18.09.77

➤ Pour Thorens-Glières : vacances.thorens-glieres@commune-filliere.fr

Semaine 1 : Camille Jeannenot : 07.62.17.91.00

Semaine 2 : Géraldine Guillois : 07.60.44.62.29

➤ PÉRIODE D'INSCRIPTION

- Pour les habitants de Fillière : du 13/03 dès 8h au 05/04.
- Pour les habitants hors commune : du 27/03 au 05/04.

➤ MODALITÉS D'INSCRIPTION

Remplissez le document "modalités d'inscription" disponible sur le site de la commune et inscrivez-vous via le portail familles.

Les documents sont disponibles sur le [site internet de la commune](#).

Pour les sorties, toutes les informations pratiques vous seront communiquées par les équipes. En raison de la situation sanitaire, les sorties et activités sont susceptibles d'être modifiées ou annulées.

Les tarifs sont indiqués dans le règlement de fonctionnement.

Aucune inscription n'est possible par téléphone. Une fois remplis, les dossiers sont à retourner directement au pôle enfance jeunesse et sports (secrétariat), **exclusivement par mail**.

Tous les documents sont téléchargeables sur le site internet

ww.commune-filliere.fr

Pôle enfance jeunesse et sports
Mairie déléguée de Thorens-Glières
9 Place de la République Thorens-Glières 74570 FILLIERE
Tél. 04 50 22 82 38 / secretariat.jeunesse@commune-filliere.fr

Horaires d'ouverture

Lundi, Mercredi et Vendredi : 9h-12h et 14h-17h

Mardi : 15h-19h

Jeudi : 9h-12h

