

Etude urbaine du centre-bourg de Thorens-Glières



DEROULE DE LA PRESENTATION



- Introduction et rappels
- Résultats de la concertation
- Présentation du plan-guide
- Conclusion

INTRODUCTION

RAPPEL : PRÉSENTATION DE EPODE ET OBJECTIFS DE LA MISSION



Bureau d'étude
~20 personnes

Chambéry/Annecy/Modane

*Urbanisme, paysage, environnement,
écologie, VRD, hydraulique, éclairage*



But de la mission :

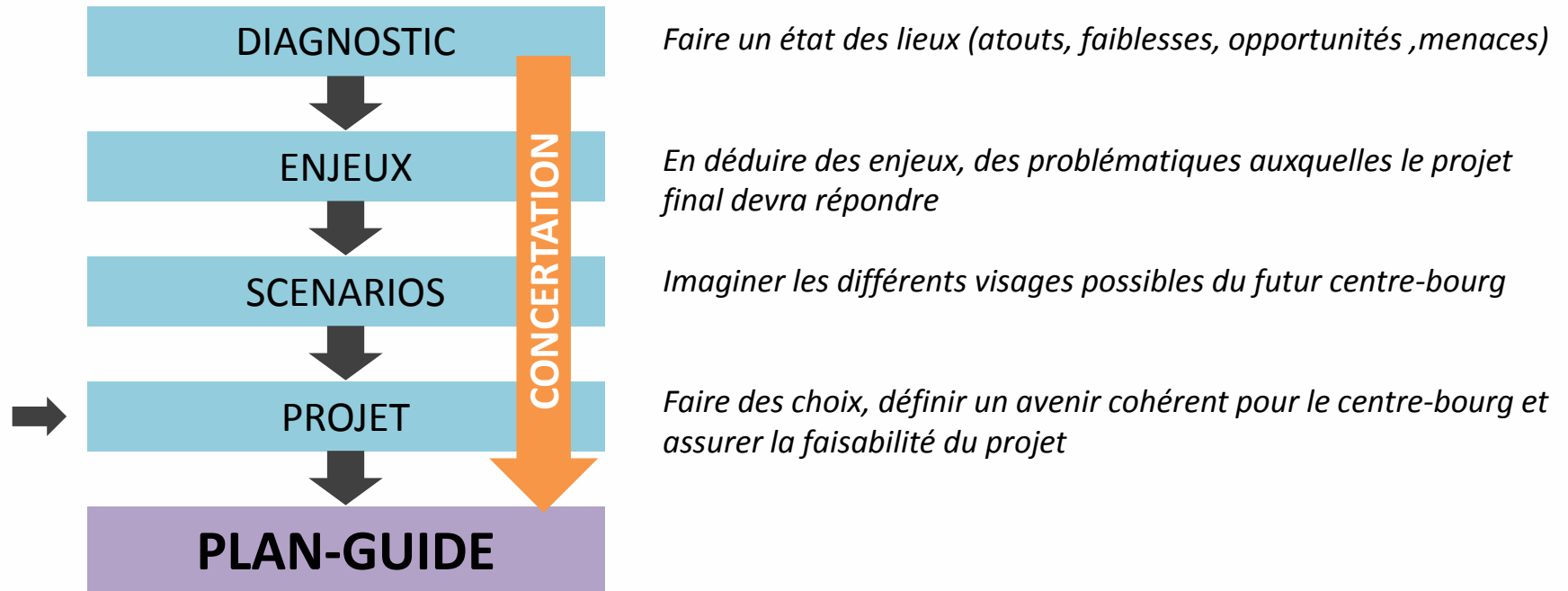
Créer un **schéma directeur/plan guide** pour l'amélioration du cadre de vie à Thorens-Glières

Objectifs de la mission :

- ▶ **Identifier les enjeux et les problématiques actuelles**
- ▶ **Envisager les possibles** pour le centre-bourg de Thorens-Glières
- ▶ **Développer une vision partagée**
- ▶ **Définir un projet cohérent**, qui serve de « ligne de conduite » pour la commune
- ▶ Assurer et accompagner la faisabilité du projet

INTRODUCTION

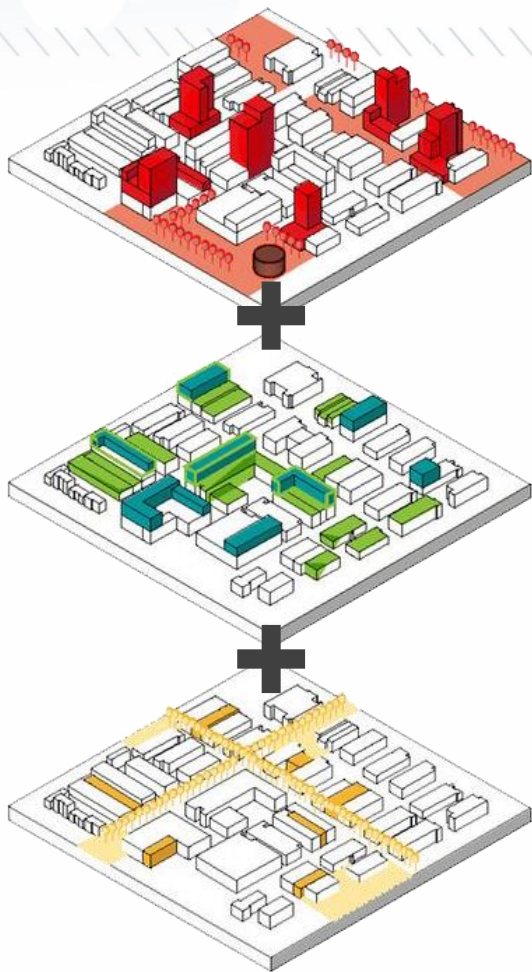
RAPPEL : DEROULE DE LA MISSION



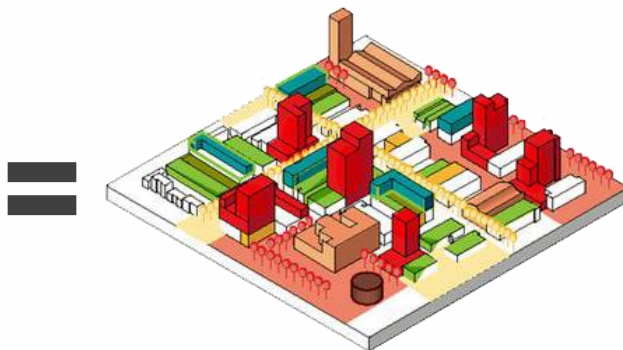
+ *Associer les habitants à l'élaboration du projet tout au long de l'étude*

INTRODUCTION

RAPPEL : DEMARCHE



*Trame urbaine,
architecture, paysage,
mobilités, commerces ...*



La superposition de ces composantes et leurs interrelations influencent directement la qualité et la sensation d'un cadre de vie agréable

Améliorer le cadre de vie par l'aménagement

INTRODUCTION

RAPPEL : ENJEUX ISSUS DU DIAGNOSTIC

ESPACES PUBLICS

- ▶ Clarifier et affirmer les entrées de ville
- ▶ Requalifier, restructurer les espaces publics

Recréer des espaces de rencontre et permettant la tenue d'événements (dont le marché)

Valoriser les commerces et services

- ▶ Créer des liaisons douces entre les différents secteurs du village et relier les espaces publics entre eux

Sécuriser les piétons et les cyclistes et privilégier les modes doux

- ▶ Rationnaliser la place de la voiture

Limiter la vitesse dans le centre-bourg

Réorganiser les stationnements

- ▶ Valoriser le contexte paysager

Conserver les ouvertures sur le grand paysage

Développer un axe structurant et aménager les berges de la Fillière

Intégrer le végétal dans le centre-bourg

Préserver l'identité patrimoniale du centre-bourg

TOURISME

- ▶ Développer le potentiel touristique de Thorens-Glières

Renforcer le lien au plateau des Glières et son caractère emblématique pour la commune : affirmer l'identité « Thorens : porte du Plateau des Glières »

Valoriser l'économie locale et inciter les gens de passage à s'arrêter



RESULTATS DE LA CONCERTATION

RESULTATS DE LA CONCERTATION

PREMIER ATELIER + ATELIER AVEC LES COMMERÇANTS

« Place du marché agréable »



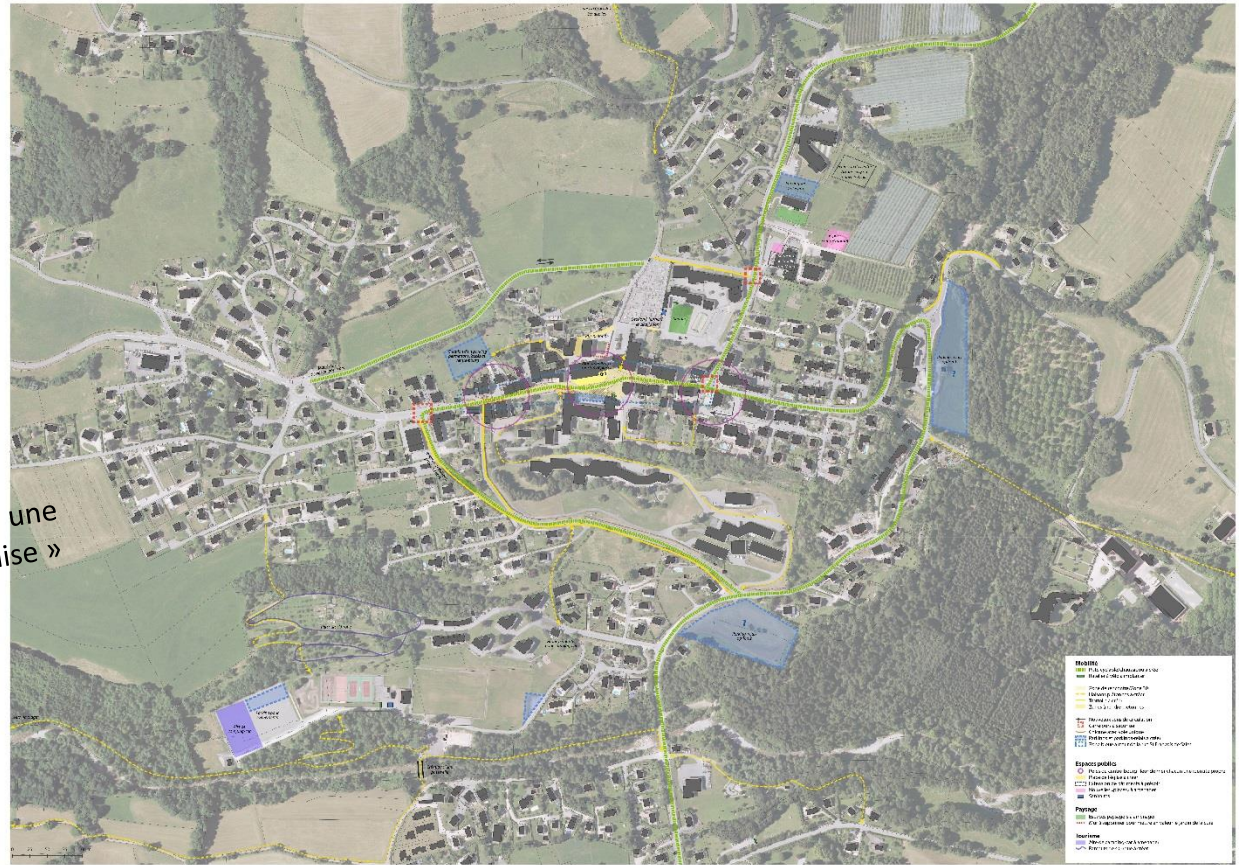
« Trottoir trop étroits ! »



« Il faut créer une place de l'église »



« Il faut sécuriser la place de l'école ! »



RESULTATS DE LA CONCERTATION

PREMIER ATELIER + ATELIER AVEC LES COMMERÇANTS

« Place du marché agréable »



« Trottoir trop étroits ! »



« Il faut créer place de l'école »

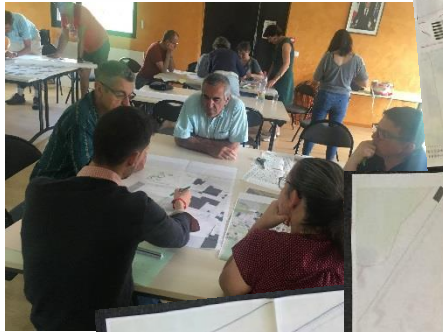


« Il faut sécuriser la place de l'école ! »



RESULTATS DE LA CONCERTATION

DEUXIEME ATELIER



RESULTATS DE LA CONCERTATION

CARTOGRAPHIE PARTICIPATIVE

10 contributeurs
Environ 60 commentaires

« Parking peu lisible mais très pratique pour les évènements »

« Cheminement piéton peu sécurisé »

« Places très pratiques pour les commerces »

« Faciliter l'accès à vélo »

Propositions et commentaires sur la carte :

- « Cheminement piéton peu sécurisé »** (point) : ce trottoir trop étroit pourrait être élargi en rétrécissant la voie qui deviendrait à sens unique.
- « Parking peu lisible mais très pratique pour les évènements »** (point) : prévoir une circulation à double sens sur le parking à l'est plus sécurisée.
- « Places très pratiques pour les commerces »** (point) : place exclusive aux voitures, aucun trottoir pour marcher en sécurité.
- « Faciliter l'accès à vélo »** (point) : créer un trottoir et faire passer les vélos par-dessus le trottoir.

Autres commentaires :

- Proposition pour le projet** : Aménagement d'une zone piétonne sur au moins 20 mètres de largeur sur la place afin de ne plus devoir marcher sur le parking.
- Constat** : Étendre l'impadouré.
- Proposition pour le projet** : Créer un de vie village piéton / vélo, sortir complètement les voitures de ce centre.
- Proposition pour le projet** : Créer un trottoir et faire passer les vélos par-dessus le trottoir.

Legende :

- Commentaire
- Commentaire ligne
- Commentaire point
- Atelier 1
- Affichage SYNTHÈSE
- Légende SYNTHÈSE
- Zonage
- Aménagement ZONAGE
- Légende ZONAGE
- Éléments
- Affichage ÉLÉMENTS
- Légende
- Fond de carte
- IGN Photos

Pop-up :

- Commentaire ligne**
 - Champ : Valeur
 - Type : Proposition pour le projet
 - Commentaire : Créer un de vie village piéton / vélo, sortir complètement les voitures de ce centre.
- Commentaire ligne**
 - Champ : Valeur
 - Type : Constat
 - Commentaire : Étendre l'impadouré.
- Commentaire point**
 - Champ : Valeur
 - Type : Proposition pour le projet
 - Commentaire : Parking vélos
- Commentaire point**
 - Champ : Valeur
 - Type : Proposition pour le projet
 - Commentaire : Aménagement d'une zone piétonne, ou au moins la moitié de la place afin de ne plus devoir marcher sur le parking.

RESULTATS DE LA CONCERTATION

LES GRANDS PRINCIPES RETENUS

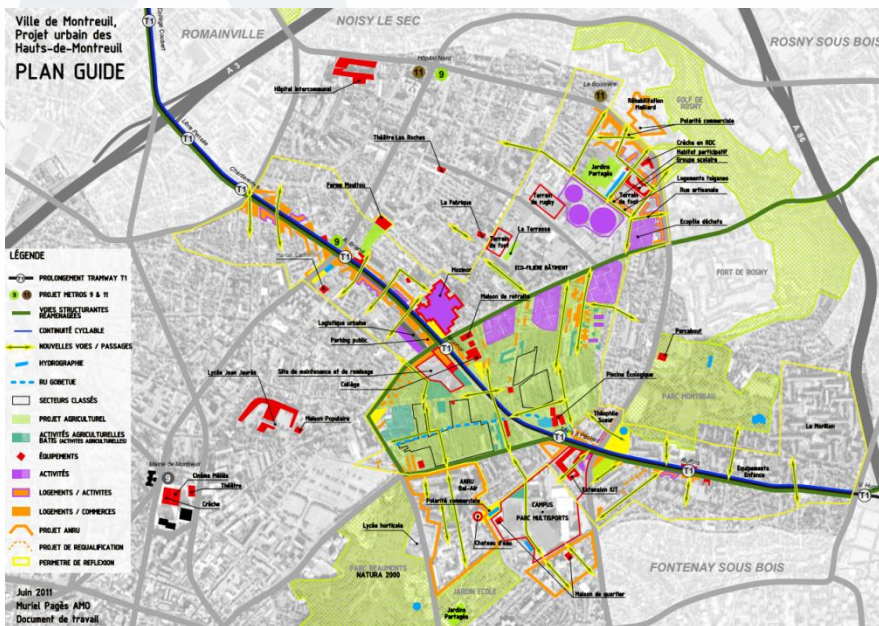
- **Faire ralentir les véhicules et sécuriser/favoriser les modes doux (piétons, vélos...)**
- **Conservation du double sens rue St François de Sales et déviation des poids lourds par la Javafone**
- **Créer une vraie place du village/requalifier la place du 14 juillet 1944**
- **Création d'un parking à l'entrée du centre-bourg**
- **Requalifier les deux entrées de centre-bourg**
- **Reconnecter le secteur de l'école et celui de la nouvelle mairie et requalifier leurs espaces**



PLAN-GUIDE

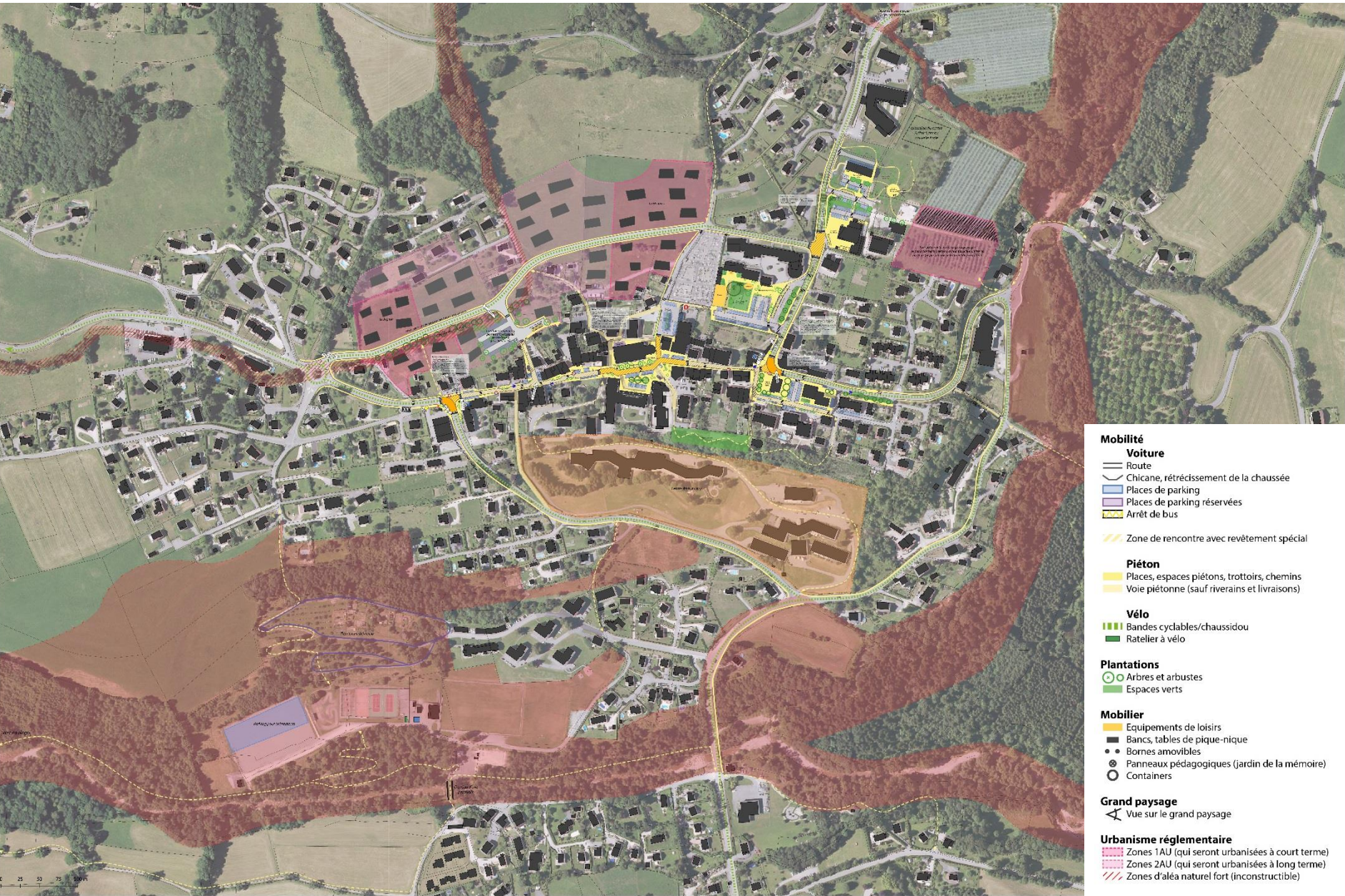
PLAN-GUIDE

DEFINITION



- ➔ Type de plan évolutif qui définit les axes structurants d'un projet urbain à long terme
- ➔ Document de référence susceptible de guider l'action à court-terme, de guider les acteurs potentiels de l'aménagement (aménageurs, architectes, urbanistes, promoteurs...) dans le cadre d'une vision de territoire à long-terme
- ➔ Résume la stratégie à long-terme d'un projet urbain
- ➔ Fixe les grandes orientations sur de larges périmètres, tout en atteignant un certain niveau de précision sur certains sous-secteurs à enjeux

PLAN-GUIDE



- Mobilité**
- Voiture**
 - Route
 - Chicane, rétrécissement de la chaussée
 - Places de parking
 - Places de parking réservées
 - Arrêt de bus
- Zone de rencontre avec revêtement spécial
- Piéton**
 - Places, espaces piétons, trottoirs, chemins
 - Voie piétonne (sauf riverains et livraisons)
- Vélo**
 - Bandes cyclables/chaussidou
 - Ratelier à vélo
- Plantations**
 - Arbres et arbustes
 - Espaces verts
- Mobilier**
 - Equipements de loisirs
 - Bancs, tables de pique-nique
 - Bornes amovibles
 - Panneaux pédagogiques (jardin de la mémoire)
 - Containers
- Grand paysage**
 - Vue sur le grand paysage
- Urbanisme réglementaire**
 - Zones 1AU (qui seront urbanisées à court terme)
 - Zones 2AU (qui seront urbanisées à long terme)
 - Zones d'ala naturel fort (inconstructible)

PLAN-GUIDE

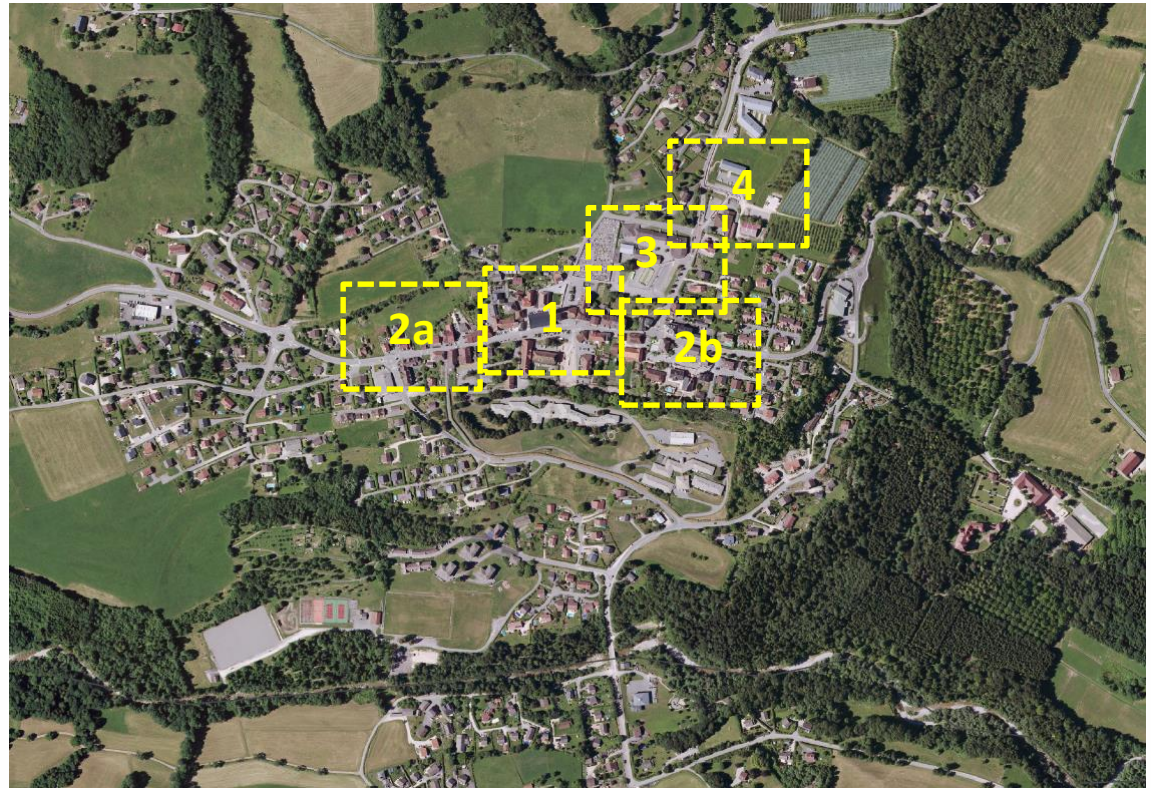


- Mobilité**
- Voiture**
 - Route
 - Chicane, rétrécissement de la chaussée
 - Places de parking
 - Places de parking réservées
 - Arrêt de bus
- Zone de rencontre avec revêtement spécial
- Piéton**
 - Places, espaces piétons, trottoirs, chemins
 - Voie piétonne (sauf riverains et livraisons)
- Vélo**
 - Bandes cyclables/chaussidou
 - Ratelier à vélo
- Plantations**
 - Arbres et arbustes
 - Espaces verts
- Mobilier**
 - Equipements de loisirs
 - Bancs, tables de pique-nique
 - Bornes amovibles
 - Panneaux pédagogiques (jardin de la mémoire)
 - Containers
- Grand paysage**
 - Vue sur le grand paysage
- Urbanisme réglementaire**
 - Zones 1AU (qui seront urbanisées à court terme)
 - Zones 2AU (qui seront urbanisées à long terme)
 - Zones d'ala naturel fort (inconstructible)

RAPPEL : SECTEURS DE TRAVAIL

Ensemble du centre-bourg
+ 5 secteurs « zoomés » :

- 1) Place du 14 juillet et autour de l'église
- 2) Entrées du centre, ouest (a) et est (b)
- 3) Secteur de l'école
- 4) Secteur de la nouvelle mairie et de la salle Tom Morel



PLAN-GUIDE

1 – PLACE DU 14 JUILLET ET AUTOUR DE L'ÉGLISE

➔ **Faire ralentir les véhicules (plateau, déviation) et donner la priorité aux piétons**



- Mobilité**
- Voiture**
 - Route
 - Chicane, rétrécissement de la chaussée
 - Places de parking
 - Places de parking réservées
 - Arrêt de bus
 - Zone de rencontre avec revêtement spécial
 - Piéton**
 - Places, espaces piétons, trottoirs, chemins
 - Voie piétonne (sauf riverains et livraisons)
 - Vélo**
 - Bandes cyclables/chaussidou
 - Ratelier à vélo
 - Plantations**
 - Arbres et arbustes
 - Espaces verts
 - Mobilier**
 - Equipements de loisirs
 - Bancs, tables de pique-nique
 - Bornes amovibles
 - Panneaux pédagogiques (jardin de la mémoire)
 - Containers
 - Grand paysage**
 - Vue sur le grand paysage
 - Urbanisme réglementaire**
 - Zones 1AU (qui seront urbanisées à court terme)
 - Zones 2AU (qui seront urbanisées à long terme)
 - Zones d'ala naturel fort (inconstructible)

PLAN-GUIDE

1 – PLACE DU 14 JUILLET ET AUTOUR DE L'ÉGLISE

➔ Création d'une place de village



- Mobilité**
- Voiture**
 - Route
 - Chicane, rétrécissement de la chaussée
 - Places de parking
 - Places de parking réservées
 - Arrêt de bus
 - Zone de rencontre avec revêtement spécial
- Piéton**
- Places, espaces piétons, trottoirs, chemins
 - Voie piétonne (sauf riverains et livraisons)
- Vélo**
- Bandes cyclables/chaussidou
 - Ratelier à vélo
- Plantations**
- Arbres et arbustes
 - Espaces verts
- Mobilier**
- Equipements de loisirs
 - Bancs, tables de pique-nique
 - Bornes amovibles
 - Panneaux pédagogiques (jardin de la mémoire)
 - Containers
- Grand paysage**
- Vue sur le grand paysage
- Urbanisme réglementaire**
- Zones 1AU (qui seront urbanisées à court terme)
 - Zones 2AU (qui seront urbanisées à long terme)
 - Zones d'ala naturel fort (inconstructible)

PLAN-GUIDE

1 – PLACE DU 14 JUILLET ET AUTOUR DE L'ÉGLISE

➔ Conservation des stationnements à proximité directe des commerces



Place de l'Église

- Réduction de la voirie à 5,50m
- Revêtement spécial dans le centre du village pour faire ralentir les véhicules
- Interruption de la grande ligne droite traversant le village et création d'une place de village
- Création d'un unique trottoir sur la portion de rue étroite rejoignant la mairie annexe
- Transformation de rues en zones piétonnes (permettant cependant l'accès aux riverains, aux livraisons et aux patients de la maison médicale)
- Diriger les voitures vers le parking de covoiturage à l'extérieur du centre
- Déplacement de la statue de St François de quelques mètres et des monuments aux morts vers la nouvelle mairie

- Mobilité**
- Voiture**
 - Route
 - Chicane, rétrécissement de la chaussée
 - Places de parking
 - Places de parking réservées
 - Arrêt de bus
 - Zone de rencontre avec revêtement spécial
- Piéton**
- Places, espaces piétons, trottoirs, chemins
 - Voie piétonne (sauf riverains et livraisons)
- Vélo**
- Bandes cyclables/chaussidou
 - Ratelier à vélo
- Plantations**
- Arbres et arbustes
 - Espaces verts
- Mobilier**
- Equipements de loisirs
 - Bancs, tables de pique-nique
 - Bornes amovibles
 - Panneaux pédagogiques (jardin de la mémoire)
 - Containers
- Grand paysage**
- Vue sur le grand paysage
- Urbanisme réglementaire**
- Zones 1AU (qui seront urbanisées à court terme)
 - Zones 2AU (qui seront urbanisées à long terme)
 - Zones d'ala naturel fort (inconstructible)

PLAN-GUIDE

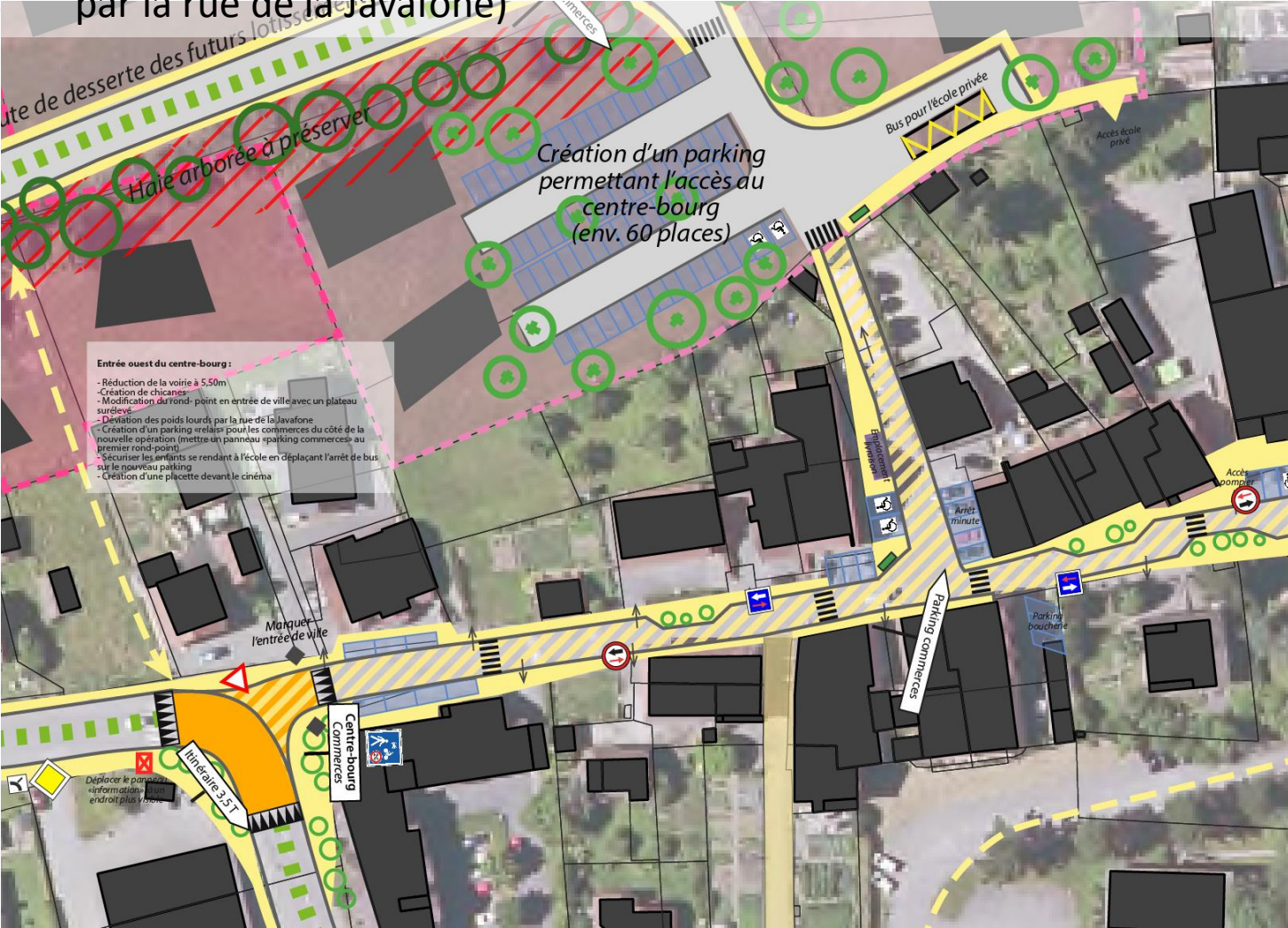
1 – PLACE DU 14 JUILLET ET AUTOUR DE L'ÉGLISE



PLAN-GUIDE

2a – ENTRÉE OUEST DU CENTRE

➔ **Faire ralentir en entrée de ville et modifier le rond-point (+ déviation des poids lourds par la rue de la Javafone)**



- Mobilité**
- Voiture**
 - Route
 - Chicane, rétrécissement de la chaussée
 - Places de parking
 - Places de parking réservées
 - Arrêt de bus
 - Zone de rencontre avec revêtement spécial
 - Piéton**
 - Places, espaces piétons, trottoirs, chemins
 - Voie piétonne (sauf riverains et livraisons)
 - Vélo**
 - Bandes cyclables/chaussidou
 - Ratelier à vélo
 - Plantations**
 - Arbres et arbustes
 - Espaces verts
 - Mobilier**
 - Equipements de loisirs
 - Bancs, tables de pique-nique
 - Bornes amovibles
 - Panneaux pédagogiques (jardin de la mémoire)
 - Containers
 - Grand paysage**
 - Vue sur le grand paysage
 - Urbanisme réglementaire**
 - Zones 1AU (qui seront urbanisées à court terme)
 - Zones 2AU (qui seront urbanisées à long terme)
 - Zones d'ala naturel fort (inconstructible)

PLAN-GUIDE

2b – ENTRÉE EST DU CENTRE

➔ Faire ralentir en entrée de ville



- Mobilité**
- Voiture**
 - Route
 - Chicane, rétrécissement de la chaussée
 - Places de parking
 - Places de parking réservées
 - Arrêt de bus
- Zone de rencontre avec revêtement spécial
- Piéton**
 - Places, espaces piétons, trottoirs, chemins
 - Voie piétonne (sauf riverains et livraisons)
- Vélo**
 - Bandes cyclables/chaussidou
 - Ratelier à vélo
- Plantations**
 - Arbres et arbustes
 - Espaces verts
- Mobilier**
 - Equipements de loisirs
 - Bancs, tables de pique-nique
 - Bornes amovibles
 - Panneaux pédagogiques (jardin de la mémoire)
 - Containers
- Grand paysage**
 - Vue sur le grand paysage
- Urbanisme réglementaire**
 - Zones 1AU (qui seront urbanisées à court terme)
 - Zones 2AU (qui seront urbanisées à long terme)
 - Zones d'alaé naturel fort (inconstructible)

PLAN-GUIDE

2b – ENTRÉE EST DU CENTRE

➔ Valorisation de la place de la mairie annexe



- Mobilité**
- Voiture**
 - Route
 - Chicane, rétrécissement de la chaussée
 - Places de parking
 - Places de parking réservées
 - Arrêt de bus
- Zone de rencontre avec revêtement spécial
- Piéton**
 - Places, espaces piétons, trottoirs, chemins
 - Voie piétonne (sauf riverains et livraisons)
- Vélo**
 - Bandes cyclables/chaussidou
 - Ratelier à vélo
- Plantations**
 - Arbres et arbustes
 - Espaces verts
- Mobilier**
 - Equipements de loisirs
 - Bancs, tables de pique-nique
 - Bornes amovibles
 - Panneaux pédagogiques (jardin de la mémoire)
 - Containers
- Grand paysage**
 - Vue sur le grand paysage
- Urbanisme réglementaire**
 - Zones 1AU (qui seront urbanisées à court terme)
 - Zones 2AU (qui seront urbanisées à long terme)
 - Zones d'ala naturel fort (inconstructible)

PLAN-GUIDE

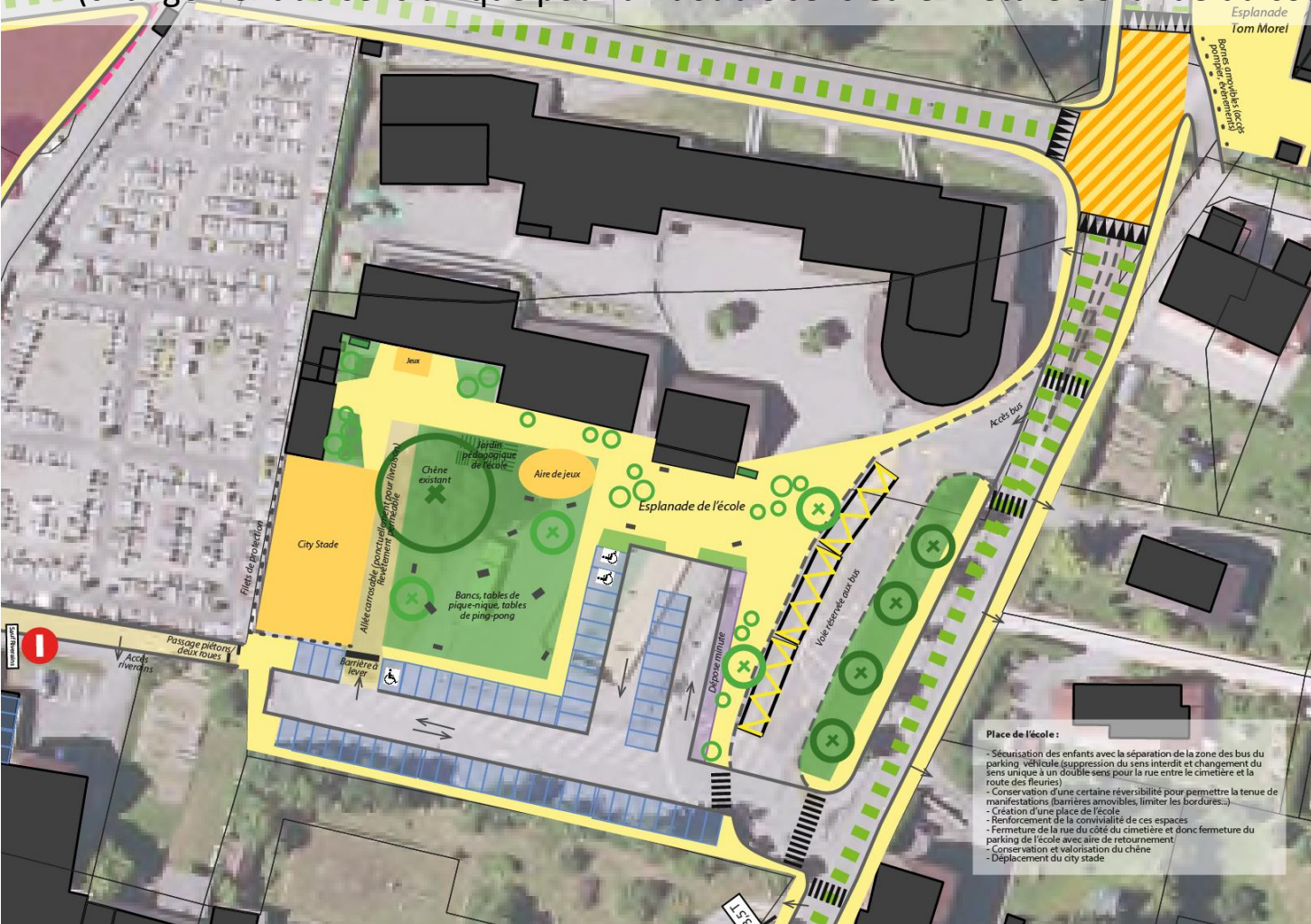
2b – ENTRÉE EST DU CENTRE



PLAN-GUIDE

3 – SECTEUR DE L'ÉCOLE

➔ **Sécurisation des enfants avec la séparation de la zone des bus du parking véhicule**
 (changement du sens unique pour un double sens et fermeture de la rue du côté du cimetière)



- Mobilité**
- Voiture**
 - Route
 - Chicane, rétrécissement de la chaussée
 - Places de parking
 - Places de parking réservées
 - Arrêt de bus
 - Zone de rencontre avec revêtement spécial
 - Piéton**
 - Places, espaces piétons, trottoirs, chemins
 - Voie piétonne (sauf riverains et livraisons)
 - Vélo**
 - Bandes cyclables/chaussidou
 - Ratelier à vélo
 - Plantations**
 - Arbres et arbustes
 - Espaces verts
 - Mobilier**
 - Equipements de loisirs
 - Bancs, tables de pique-nique
 - Bornes amovibles
 - Panneaux pédagogiques (jardin de la mémoire)
 - Containers
 - Grand paysage**
 - Vue sur le grand paysage
 - Urbanisme réglementaire**
 - Zones 1AU (qui seront urbanisées à court terme)
 - Zones 2AU (qui seront urbanisées à long terme)
 - Zones d'ala naturel fort (inconstructible)

Plan de l'école :

- Sécurisation des enfants avec la séparation de la zone des bus du parking véhicule (suppression du sens interdit et changement du sens unique à un double sens pour la rue entre le cimetière et la route des fleurs)
- Conservation d'une certaine réversibilité pour permettre la tenue de manifestations (barrières amovibles, limiter les bordures...)
- Création d'une place de l'école
- Renforcement de la convivialité de ces espaces
- Fermeture de la rue du côté du cimetière et donc fermeture du parking de l'école avec aire de retournement
- Conservation et valorisation du chêne
- Déplacement du city stade

PLAN-GUIDE

3 – SECTEUR DE L'ÉCOLE

➔ Création d'une esplanade pour l'école et renforcement de la convivialité des espaces



- Mobilité**
- Voiture**
 - Route
 - Chicane, rétrécissement de la chaussée
 - Places de parking
 - Places de parking réservées
 - Arrêt de bus
 - Zone de rencontre avec revêtement spécial
- Piéton**
- Places, espaces piétons, trottoirs, chemins
 - Voie piétonne (sauf riverains et livraisons)
- Vélo**
- Bandes cyclables/chaussidou
 - Ratelier à vélo
- Plantations**
- Arbres et arbustes
 - Espaces verts
- Mobilier**
- Equipements de loisirs
 - Bancs, tables de pique-nique
 - Bornes amovibles
 - Panneaux pédagogiques (jardin de la mémoire)
 - Containers
- Grand paysage**
- Vue sur le grand paysage
- Urbanisme réglementaire**
- Zones 1AU (qui seront urbanisées à court terme)
 - Zones 2AU (qui seront urbanisées à long terme)
 - Zones d'ala naturel fort (inconstructible)

Place de l'école :

- Sécurisation des enfants avec la séparation de la zone des bus du parking véhicule (suppression du sens interdit et changement du sens unique à un double sens pour la rue entre le cimetière et la route des fleuries)
- Conservation d'une certaine réversibilité pour permettre la tenue de manifestations (barrières amovibles, limiter les bordures...)
- Création d'une place de l'école
- Renforcement de la convivialité de ces espaces
- Fermeture de la rue du côté du cimetière et donc fermeture du parking de l'école avec aire de retournement
- Conservation et valorisation du chêne
- Déplacement du city stade

PLAN-GUIDE

3 – SECTEUR DE L'ÉCOLE

➔ Conservation d'une certaine réversibilité pour permettre la tenue de manifestations



- Mobilité**
- Voiture**
 - Route
 - Chicane, rétrécissement de la chaussée
 - Places de parking
 - Places de parking réservées
 - Arrêt de bus
 - Zone de rencontre avec revêtement spécial
- Piéton**
- Places, espaces piétons, trottoirs, chemins
 - Voie piétonne (sauf riverains et livraisons)
- Vélo**
- Bandes cyclables/chaussidou
 - Ratelier à vélo
- Plantations**
- Arbres et arbustes
 - Espaces verts
- Mobilier**
- Equipements de loisirs
 - Bancs, tables de pique-nique
 - Bornes amovibles
 - Panneaux pédagogiques (jardin de la mémoire)
 - Containers
- Grand paysage**
- Vue sur le grand paysage
- Urbanisme réglementaire**
- Zones 1AU (qui seront urbanisées à court terme)
 - Zones 2AU (qui seront urbanisées à long terme)
 - Zones d'ala naturel fort (inconstructible)

Plan de l'école :

- Sécurisation des enfants avec la séparation de la zone des bus du parking véhicule (suppression du sens interdit et changement du sens unique à un double sens pour la rue entre le cimetière et la route des fleurs)
- Conservation d'une certaine réversibilité pour permettre la tenue de manifestations (barrières amovibles, limiter les bordures...)
- Création d'une place de l'école
- Renforcement de la convivialité de ces espaces
- Fermeture de la rue du côté du cimetière et donc fermeture du parking de l'école avec aire de retournement
- Conservation et valorisation du chêne
- Déplacement du city stade

PLAN-GUIDE

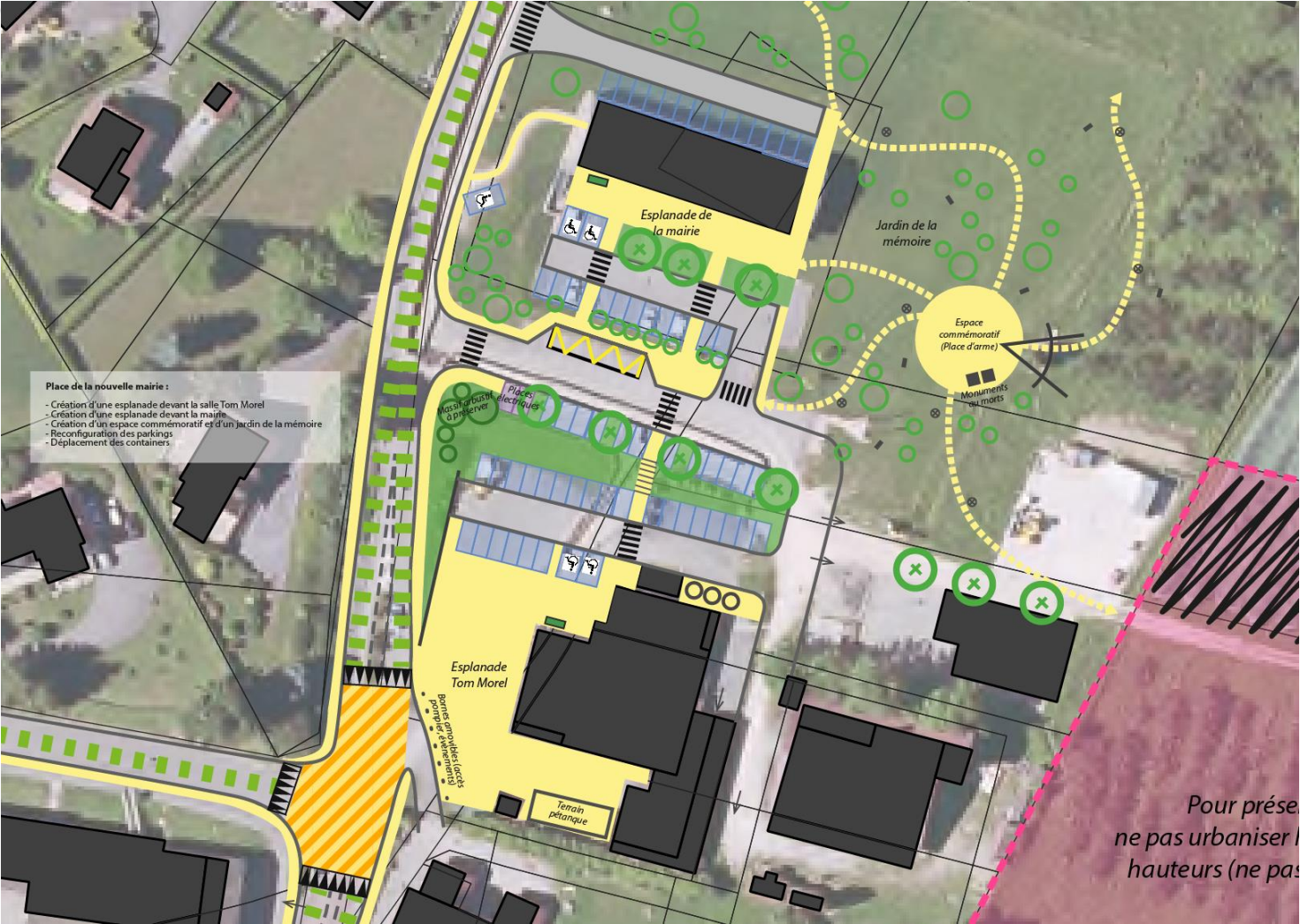
3 – SECTEUR DE L'ECOLE



PLAN-GUIDE

4 – SECTEUR DE LA NOUVELLE MAIRIE ET DE LA SALLE TOM MOREL

➔ Création d'une esplanade devant la salle Tom Morel et intégration des parkings



Place de la nouvelle mairie :

- Création d'une esplanade devant la salle Tom Morel
- Création d'une esplanade devant la mairie
- Création d'un espace commémoratif et d'un jardin de la mémoire
- Reconfiguration des parkings
- Déplacement des containers

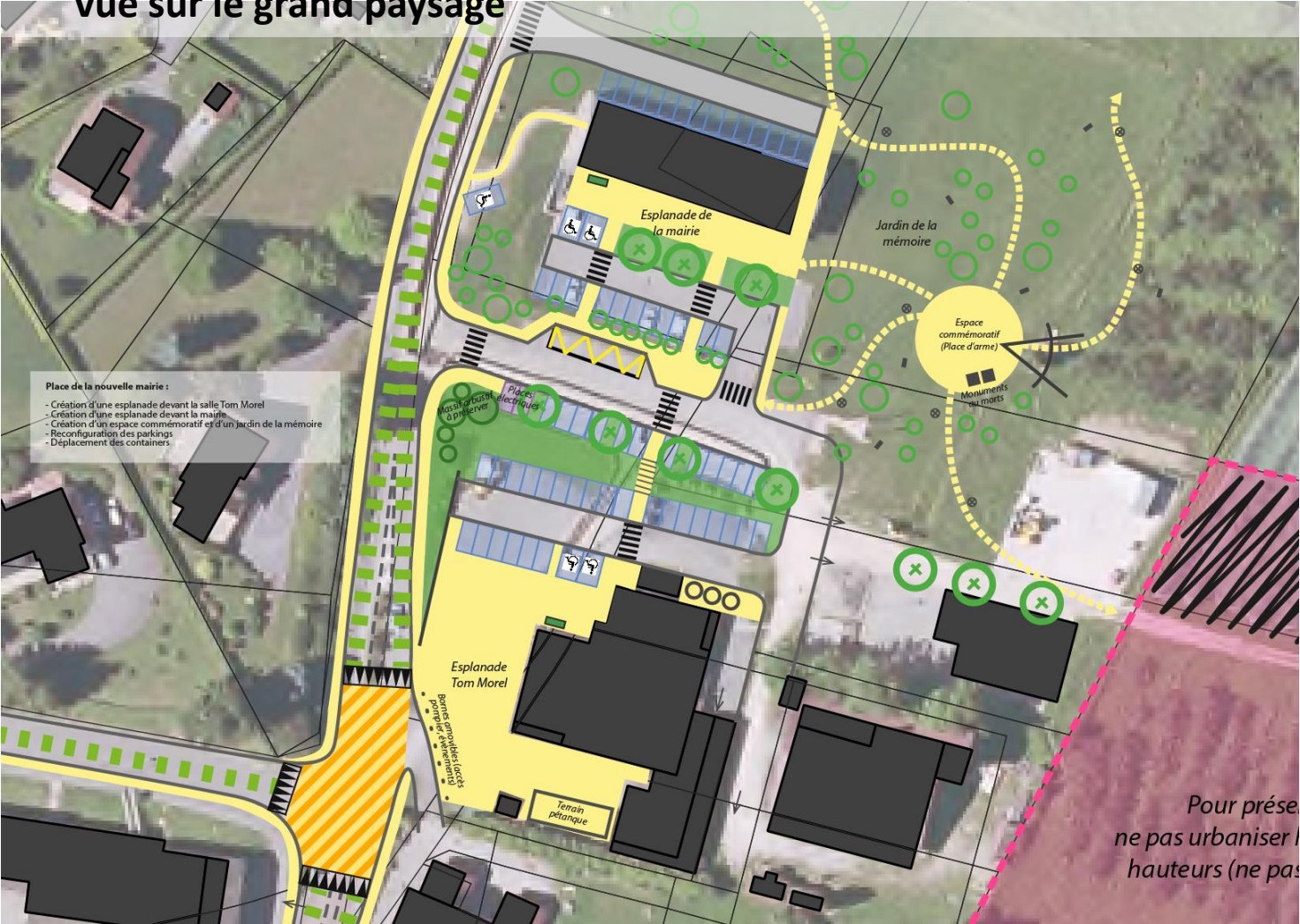
- Mobilité**
- Voiture**
- Route
 - Chicane, rétrécissement de la chaussée
 - Places de parking
 - Places de parking réservées
 - Arrêt de bus
 - Zone de rencontre avec revêtement spécial
- Piéton**
- Places, espaces piétons, trottoirs, chemins
 - Voie piétonne (sauf riverains et livraisons)
- Vélo**
- Bandes cyclables/chaussidou
 - Ratelier à vélo
- Plantations**
- Arbres et arbustes
 - Espaces verts
- Mobilier**
- Equipements de loisirs
 - Bancs, tables de pique-nique
 - Bornes amovibles
 - Panneaux pédagogiques (jardin de la mémoire)
 - Containers
- Grand paysage**
- Vue sur le grand paysage
- Urbanisme réglementaire**
- Zones 1AU (qui seront urbanisées à court terme)
 - Zones 2AU (qui seront urbanisées à long terme)
 - Zones d'ala naturel fort (inconstructible)

Pour présence pas urbaniser hauteurs (ne pas)

PLAN-GUIDE

4 – SECTEUR DE LA NOUVELLE MAIRIE ET DE LA SALLE TOM MOREL

➔ **Création d'un espace commémoratif et d'un jardin de la mémoire + préservation de la vue sur le grand paysage**



Place de la nouvelle mairie :

- Création d'une esplanade devant la salle Tom Morel
- Création d'une esplanade devant la mairie
- Création d'un espace commémoratif et d'un jardin de la mémoire
- Reconfiguration des parkings
- Déplacement des containers

- Mobilité**
- Voiture**
 - Route
 - Chicane, rétrécissement de la chaussée
 - Places de parking
 - Places de parking réservées
 - Arrêt de bus
 - Zone de rencontre avec revêtement spécial
 - Piéton**
 - Places, espaces piétons, trottoirs, chemins
 - Voie piétonne (sauf riverains et livraisons)
 - Vélo**
 - Bandes cyclables/chaussidou
 - Ratelier à vélo
 - Plantations**
 - Arbres et arbustes
 - Espaces verts
 - Mobilier**
 - Equipements de loisirs
 - Bancs, tables de pique-nique
 - Bornes amovibles
 - Panneaux pédagogiques (jardin de la mémoire)
 - Containers
 - Grand paysage**
 - Vue sur le grand paysage
 - Urbanisme réglementaire**
 - Zones 1AU (qui seront urbanisées à court terme)
 - Zones 2AU (qui seront urbanisées à long terme)
 - Zones d'ala naturel fort (inconstructible)

Pour préserver la vue sur le grand paysage, ne pas urbaniser les hauteurs (ne pas)

PLAN-GUIDE

4 – SECTEUR DE LA NOUVELLE MAIRIE ET DE LA SALLE TOM MOREL



→ Donner un ordre d'idée

Secteur	Nombre de places		
	Actuel	Projet	
1 - Place du 14 juillet et autour de l'église	78	73	-5
2a - Entrée ouest du centre	23	17+60	+54
2b - Entrée est du centre	59	50	-9
3 - Secteur de l'école	58	63	+5
4 - Secteur de la nouvelle mairie et de la salle Tom Morel	72	68	-4
TOTAL	290	331	+41



CONCLUSION



Merci pour votre attention