



Etude urbaine du centre-bourg de Thorens-
Glières



SOMMAIRE



- Introduction
- Méthodologie
- Diagnostic du centre-bourg
- Enjeux
- Introduction à la concertation



INTRODUCTION

Présentation de Epode et objectifs de la mission



Bureau d'étude
~20 personnes

Chambéry/Annecy/Modane

*Urbanisme, paysage, environnement,
écologie, VRD, hydraulique, éclairage*



But de la mission :

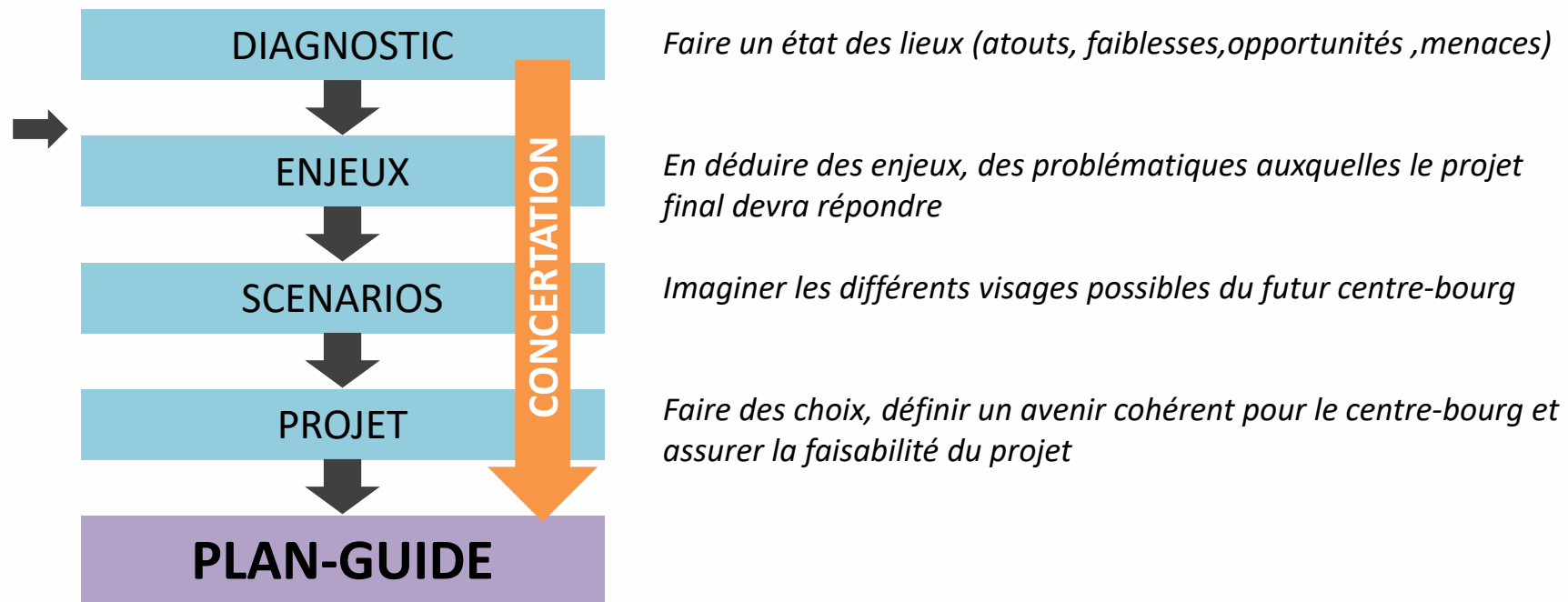
Créer un **schéma directeur/plan guide** pour l'amélioration du cadre de vie à Thorens-Glières

Objectifs de la mission :

- ▶ **Identifier les enjeux et les problématiques actuelles**
- ▶ **Envisager les possibles** pour le centre-bourg de Thorens-Glières
- ▶ **Développer une vision partagée**
- ▶ **Définir un projet cohérent**, qui serve de « ligne de conduite » pour la commune
- ▶ Assurer et accompagner la faisabilité du projet

METHODOLOGIE

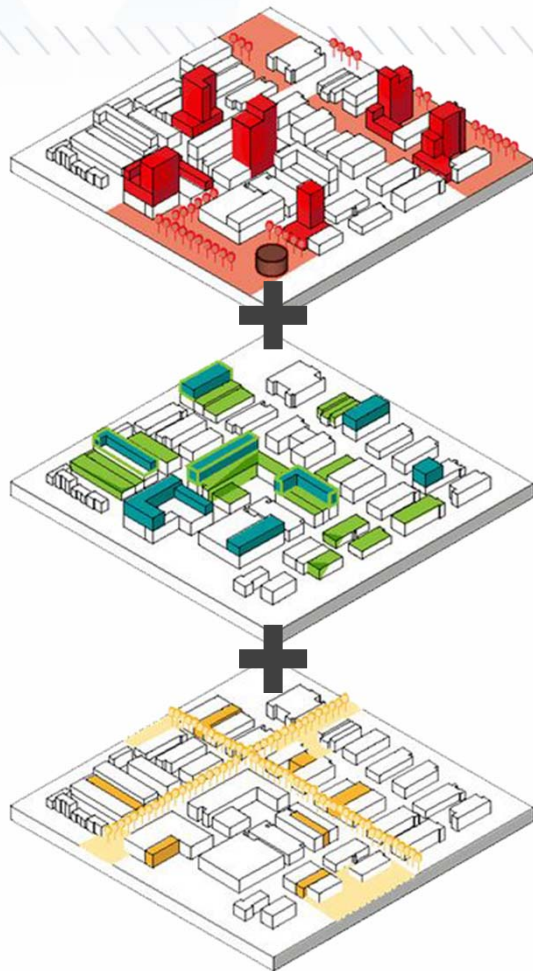
Déroulé de la mission



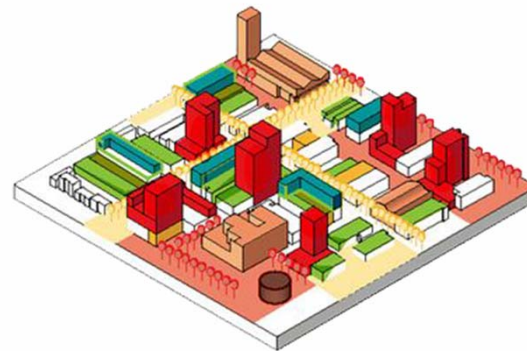
+ Associer les habitants à l'élaboration du projet tout au long de l'étude

METHODOLOGIE

Démarche : Qualité du cadre de vie et aménagement



*Trame urbaine,
architecture, paysage,
mobilités, commerces ...*



La superposition de ces composantes et leurs interrelations influencent directement la qualité et la sensation d'un cadre de vie agréable

Améliorer le cadre de vie par l'aménagement

DIAGNOSTIC

Composante paysagère



Vues remarquables vers le plateau des Glières

Cadre rural : entouré de prairies et de champs, haies arborées
Ceinture boisée au sud et à l'est suivant les cours d'eau

Ecrin végétal

Lien étroit entre l'urbanisation et la « nature »/le grand paysage



DIAGNOSTIC

Composante paysagère



DIAGNOSTIC

Composante urbaine : Fonctions et usages



Centre-bourg historique en « **village-rue** » + **extensions résidentielles**
RD structurante

4 entrées de villes séquencées (par l'ouest, le nord ou par le sud) : nature > zones résidentielles > cœur ancien

Concentration de commerces et services en centre-bourg mais décalage vers le nord-est vers l'école et la nouvelle mairie

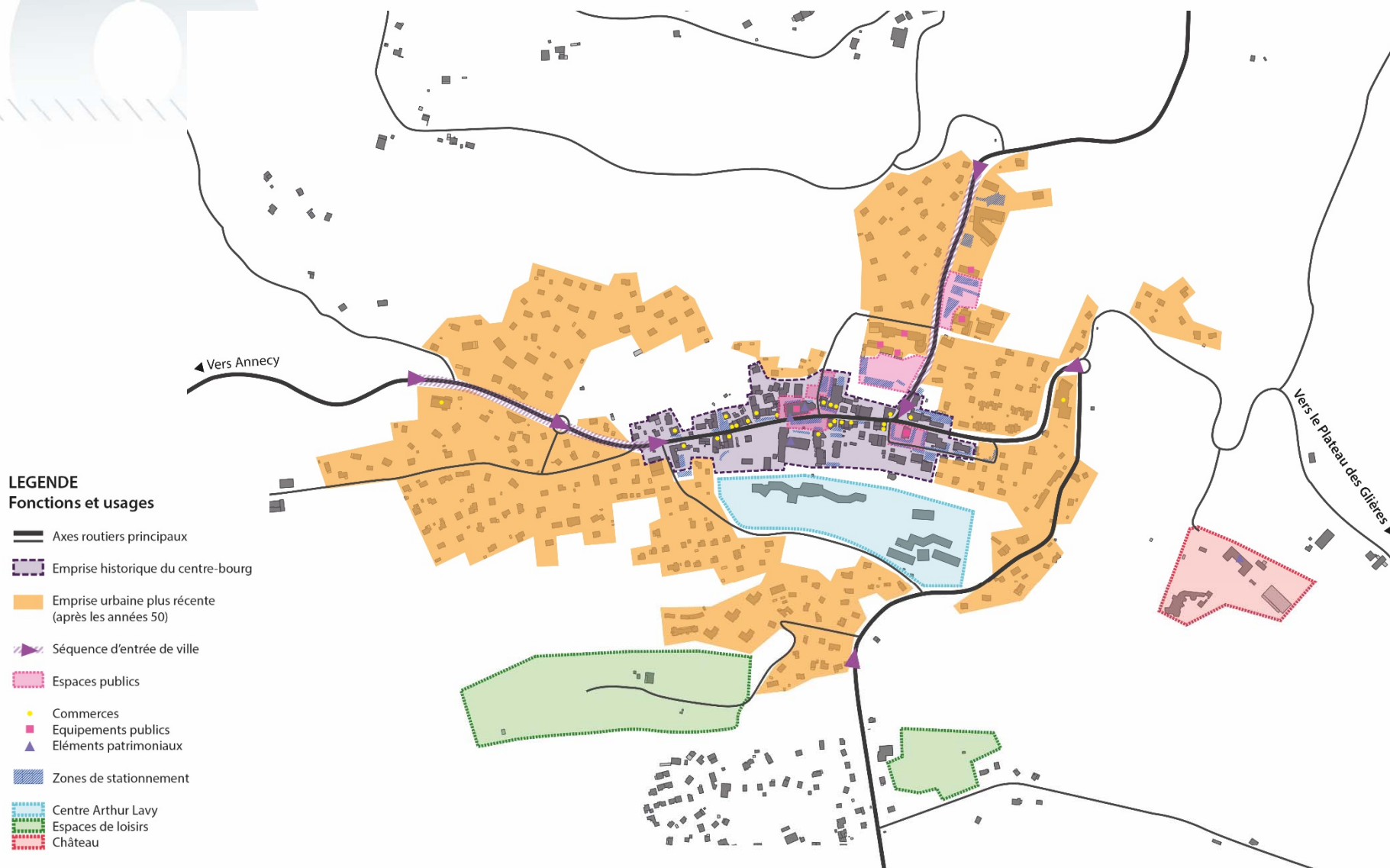
Activités touristiques se développant à l'est : château, plateau des Glières
Manque d'affirmation du lien avec le plateau des Glières, emblématique

Espaces de loisirs, de sport et parc **assez éloignés du centre**



DIAGNOSTIC

Composante urbaine : Fonctions et usages



DIAGNOSTIC

Composante urbaine : Zoom sur le centre-bourg



RD traversant le cœur du village et nombreux parkings : **centre-bourg aménagé autour de la voiture- absence d'espaces publics.**

Espaces publics déconnectés, manquant souvent de qualité et de lisibilité de par la présence trop prégnante de la voiture

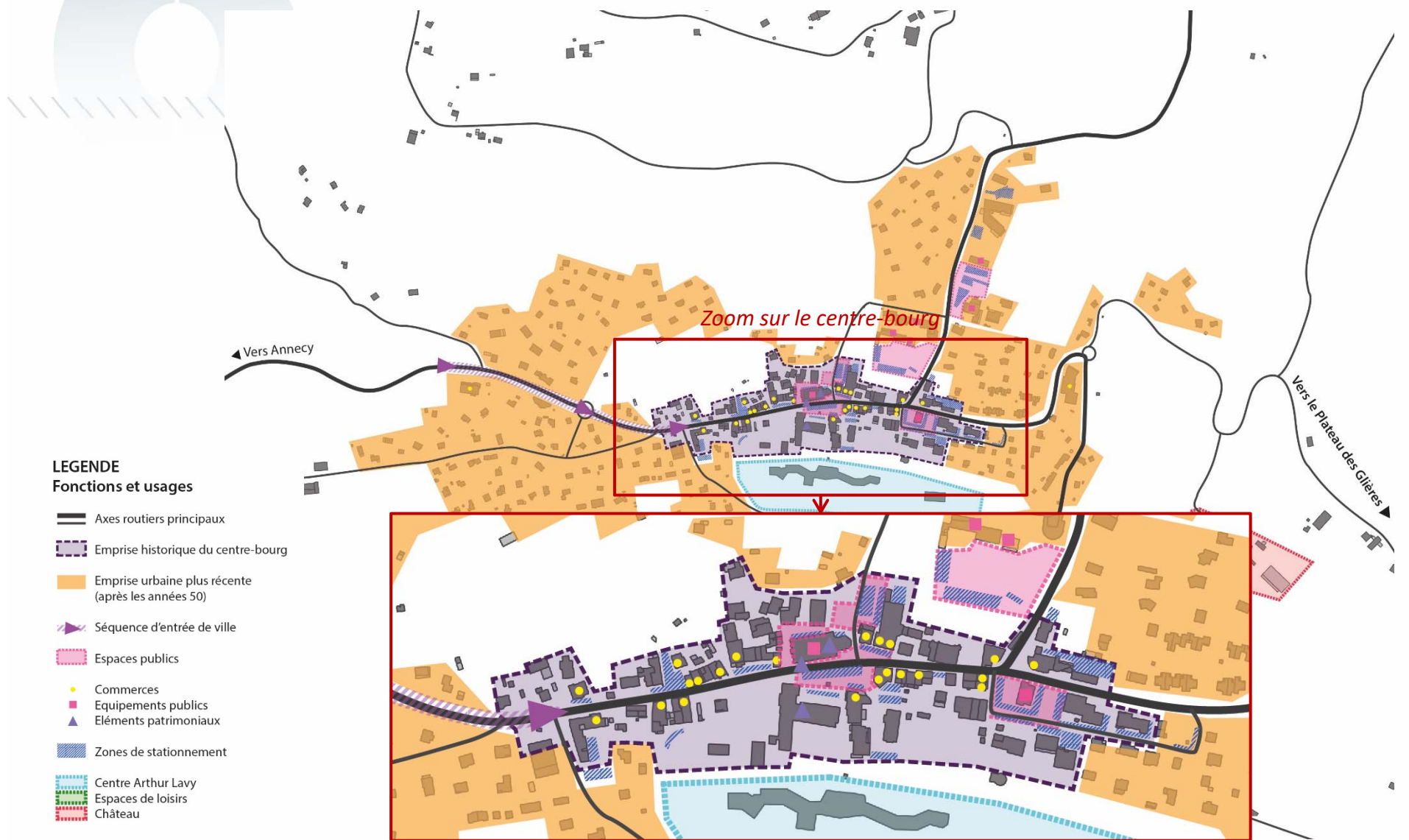
Nombreux commerces : **centre-bourg dynamique**

Identité patrimoniale du centre **menacée** par endroits



DIAGNOSTIC

Composante urbaine : Zoom sur le centre-bourg



DIAGNOSTIC

Extraits du zonage du PLU

LEGENDE

Zonage et emplacements réservés

- Zones 1AU : secteurs à urbaniser à court et moyen terme
- dont secteurs d'OAP
- Zones 2AU : secteurs à urbaniser à long terme
- Emplacement réservés pour la création d'un contournement du centre-bourg
- Emplacement réservé pour le réaménagement de la place du 14 juillet
- Emplacement réservé pour la construction d'un équipement public scolaire
- Emplacement réservé pour la création de cheminements piétons
- Emplacement réservé pour la création de stationnements
- Emplacement réservés pour le réaménagement de carrefours
- Emplacement réservé pour l'aménagement des berges de la Fillière



DIAGNOSTIC

Synthèse: ATOUTS

- Des vues remarquables sur le grand paysage, le plateau des Glières
- Un cadre paysager de qualité & proximité avec l'emblématique plateau des Glières
- Une structure urbaine bien définie
- Un centre-bourg dynamique
- Des entrées marquées
- Un clocher comme marqueur du centre-bourg

→ **Déjà de nombreux atouts dont il faut tirer la force**

DIAGNOSTIC

Synthèse: FAIBLESSES

- Voiture trop prégnante/manque de place et de sécurité pour le piéton
- Manque de qualité des espaces publics
- Lien au plateau des Glières pas assez affirmé
- Menace d'un « éparpillement » des commerces et services
- Manque d'espaces de rencontre et de places pour des événements
- Identité patrimoniale menacée par endroits

→ **Faire des faiblesses des opportunités**

ENJEUX

- ▶ **Clarifier et affirmer les entrées de ville**

- ▶ **Requalifier le cœur du centre-bourg**

Sécuriser les piétons et les cyclistes et privilégier les modes doux

Rationaliser la place de la voiture

Valoriser les commerces et services

Recréer des espaces de rencontre et permettant la tenue d'événements (dont le marché)

Préserver l'identité patrimoniale

- ▶ **Requalifier, restructurer les espaces publics et les relier clairement**

- ▶ **Repenser l'offre d'équipement public** (école, crèche, salle culturelle...)

dont réorienter le secteur du centre Arthur Lavy dans le cas où il serait délocalisé (?)

- ▶ **Créer des liaisons douces entre les différents secteurs**

- ▶ **Valoriser le contexte paysager**

Conserver les ouvertures sur le grand paysage

Développer un axe structurant et aménager la Filière

Intégrer le végétal dans le centre-bourg

- ▶ **Développer le potentiel touristique de Thorens-Glières**

Renforcer le lien au plateau des Glières et son caractère emblématique pour la commune

Inciter les gens de passage à s'arrêter (signalétique, communication...)

Développer l'offre d'hébergement touristique

ENJEUX



LEGENDE Enjeux

- Séquences d'entrée de ville à clarifier et à affirmer
- Centre-bourg dynamique et patrimonial : identité à préserver, des modes doux à privilégier, la place de la voiture à rationaliser
- Espaces publics à restructurer, à réorganiser
- Centre Arthur Lavy : secteur à réorienter (?)
- Espaces ouverts permettant des vues sur le grand paysage à préserver
- Opportunité de développer un axe structurant autour de la Fillière
- Liaisons douces à créer
- Liaison avec le plateau des Glières en transport en commun à créer, à renforcer



Des questions ? Des remarques ?



INTRODUCTION A LA CONCERTATION

Méthodologie

Objectif : Prendre en compte l'avis et les envies des habitants et enrichir l'étude pour qu'elle soit la plus pertinente possible et que le projet soit le plus adapté

2 ateliers

-1^{er} : Diagnostic avec balade urbaine + propositions, ébauches de scénarios

-2nd : Choix des scénarios

Sur inscription (max 20 personnes)

Cartographie participative

*Ouvert à tous les habitants,
pendant 1 mois et demi, jusqu'à
début mai*



INTRODUCTION A LA CONCERTATION

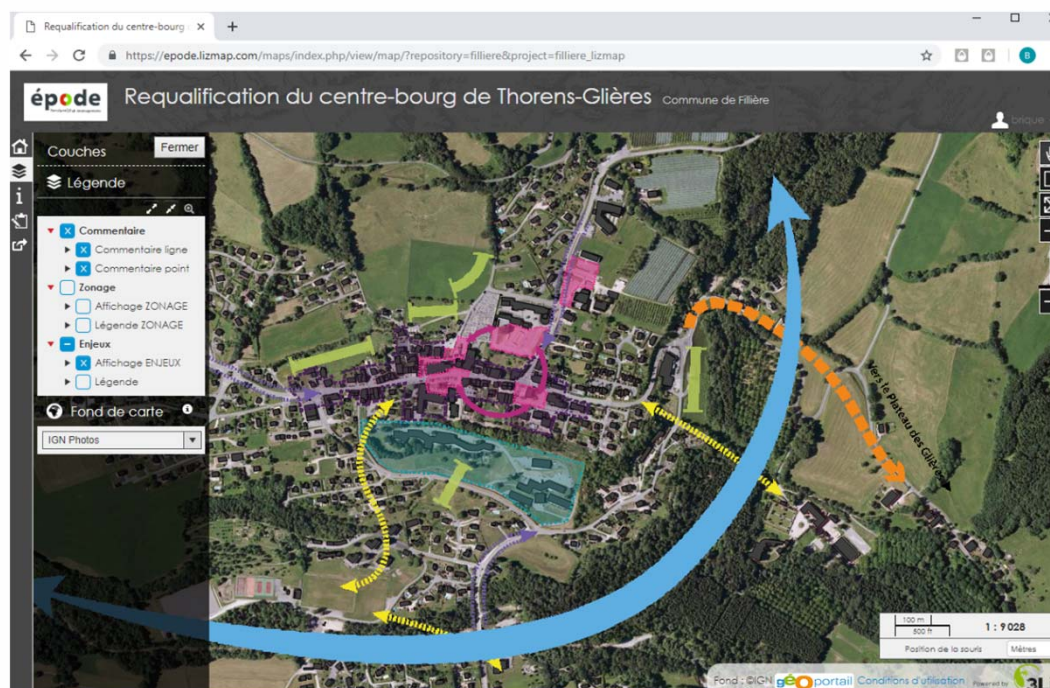
Cartographie participative : Lizmap

<https://epode.lizmap.com/maps/>

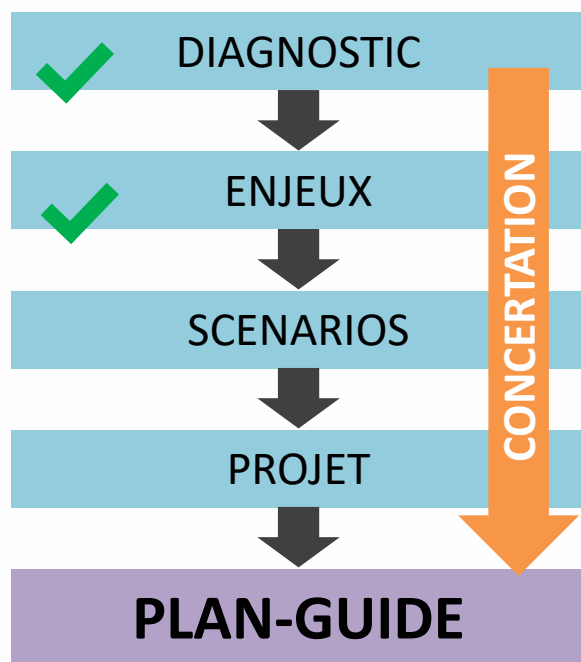
Accès avec son compte personnel

Tutoriel disponible sur le site de la commune

- ▶ Constats positifs ou négatifs sur l'état actuel
= phase DIAGNOSTIC
- ▶ Idées, propositions pour le futur projet
= phase SCENARIOS



PROCHAINES ETAPES



Cartographie participative

Jusqu'à début mai (= fin de la phase SCENARIOS)

2 ateliers :

- Samedi 6 avril
- Début mai (date à fixée)

Réunion publique :

Début septembre



épode

Territoire(s) et Aménagements

Merci pour votre attention

